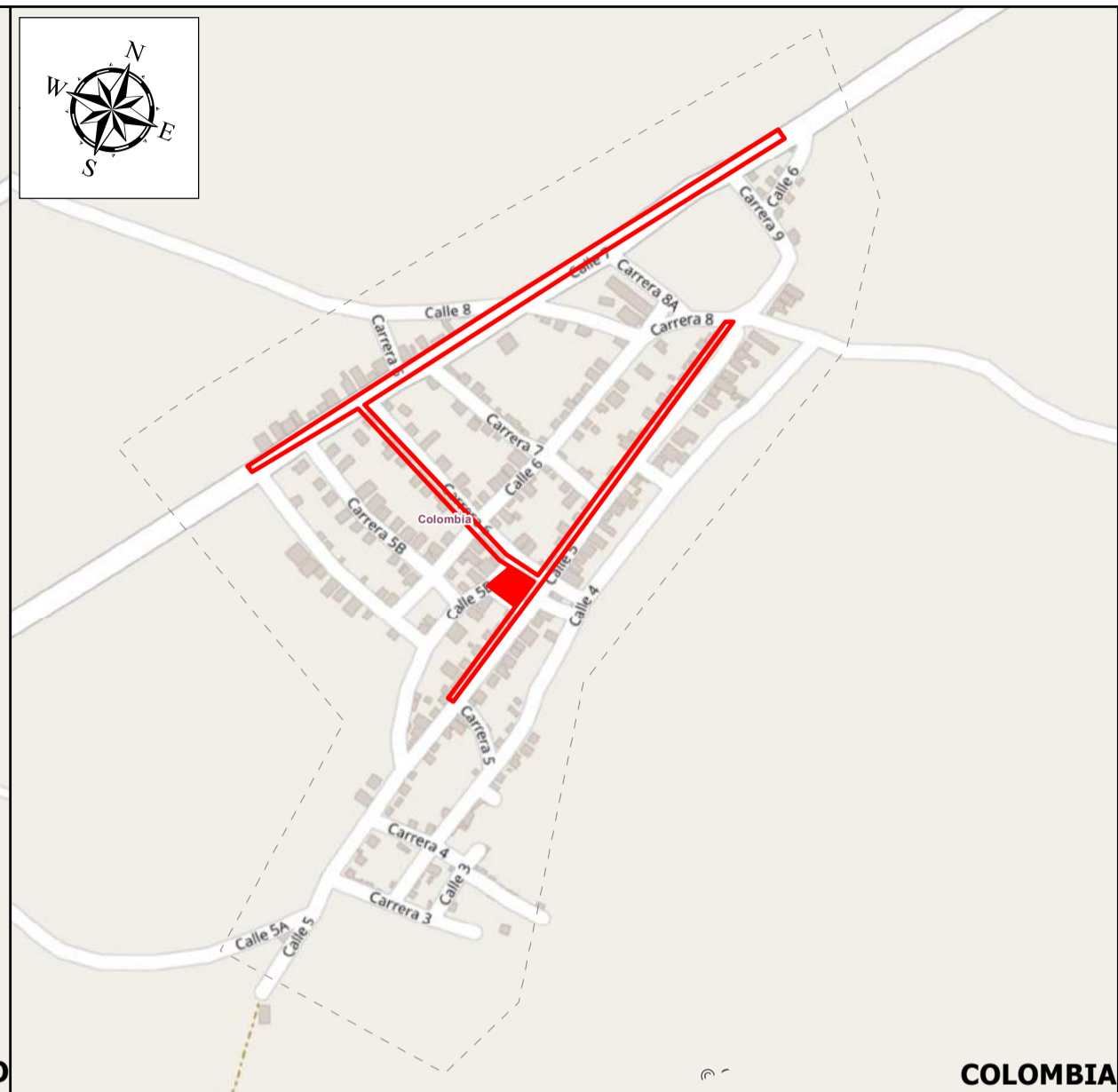


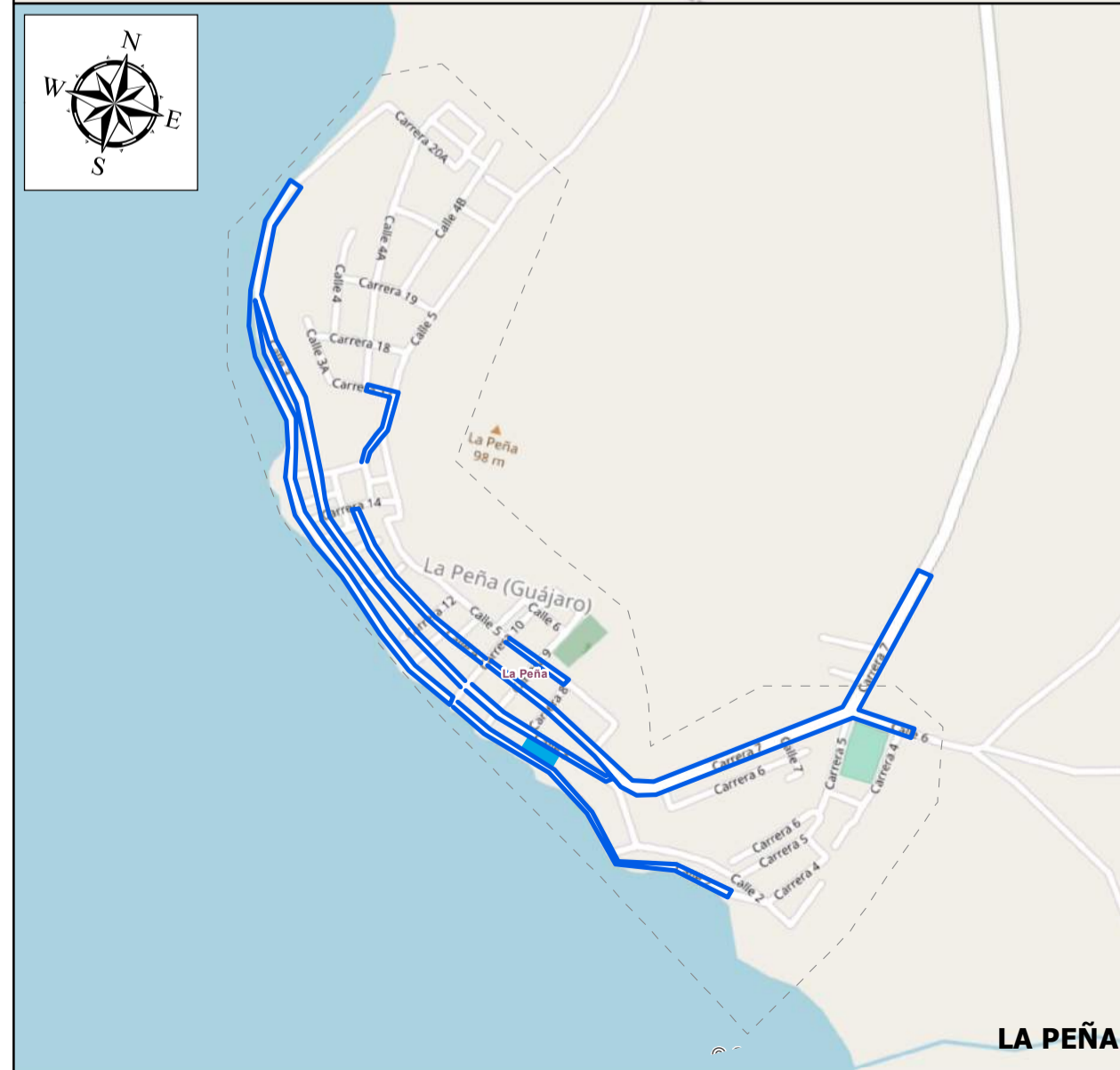
© OpenStreetM **AGUADA DE PABLO**



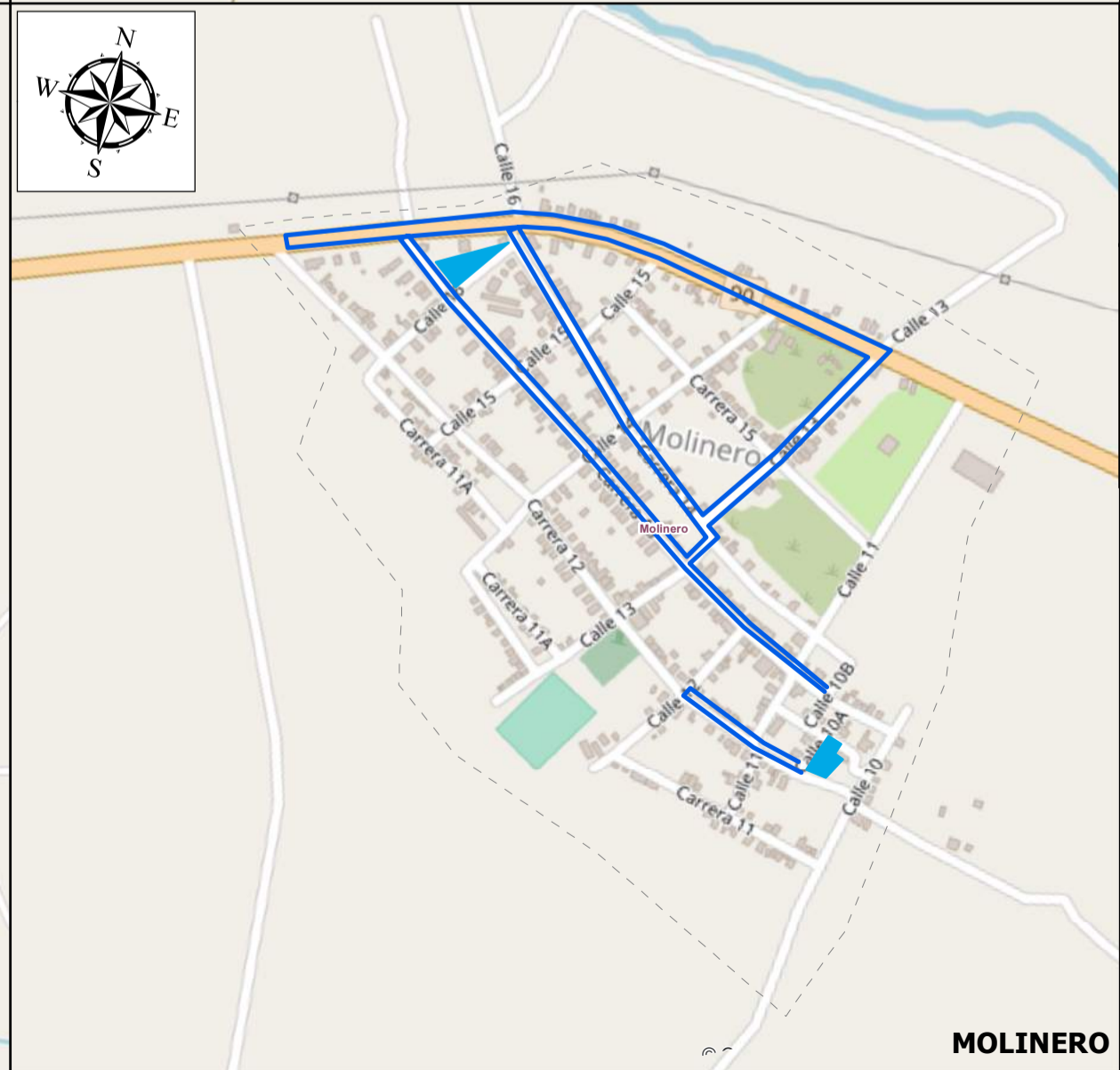
© **COLOMBIA**



© OpenSt **ISABEL LÓPEZ**




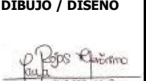

**LA PEÑA**



**MOLINERO**

**CONVENCIONES**

-  Barrios
-  Vías Principales
- Barrido Manual Sabanalarga Rural**
- Turno, Días de Atención**
-  Diurno, LU-MI-VI
-  Diurno, MA-JU-SÁB
- Barrido Manual Sabanalarga Rural**
- Turno, Días de Atención**
-  Diurno, LU-MI-VI
-  Diurno, MA-JU-SÁB

REVISIÓN No.	FECHA REV.	REVISÓ	RESUMEN DE CAMBIOS / COMENTARIOS
01	01/01/2022	LAURA MARÍA ROJAS GERÓNIMO	CREACIÓN DEL DOCUMENTO
			PROYECTO BARRIDO SABANALARGA RURAL
			CONTIENE TURNO & DÍAS DE ATENCIÓN DEL BARRIDO MANUAL
SERVICIO BARRIDO MANUAL		ESCALA 1:8.651,53	MICRORUTA N/A
DIBUJO / DISEÑO 	REVISÓ 	ARCHIVO: <a href="https://www.aaa.com.co/rutas-aseo/">https://www.aaa.com.co/rutas-aseo/</a>	PLANCHA 1-1
APROBO 